



TORRES PARA TRANSMISIÓN Y SUB-TRANSMISIÓN

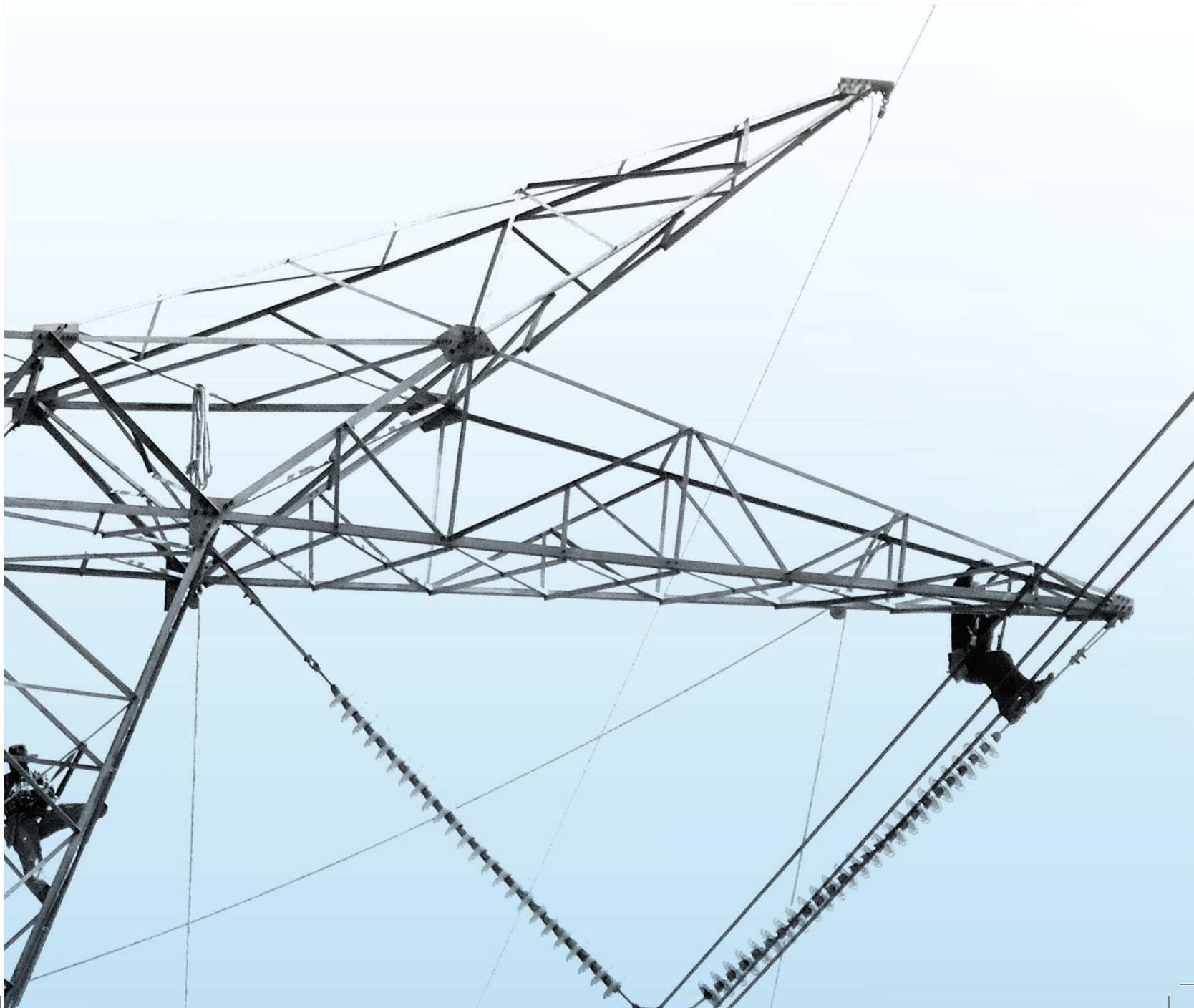
- 115 K.V. DE 1, 2 Y 4 CIRCUITOS
- 230 K.V. DE 1, 2 Y 4 CIRCUITOS
- 400 K.V. DE 1, 2 Y 4 CIRCUITOS

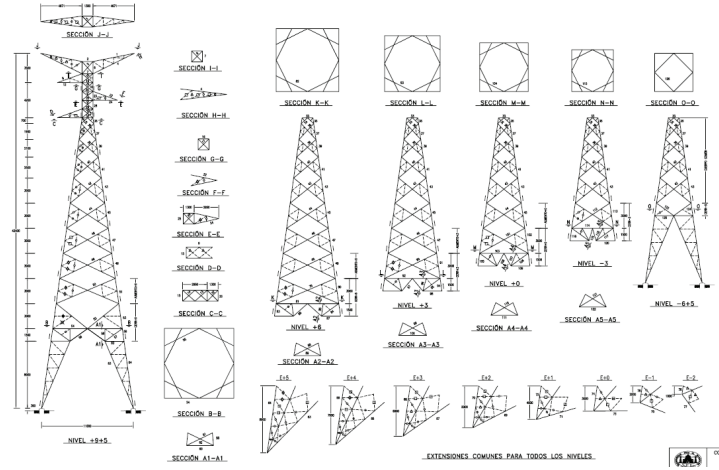
POSTES

- POSTES MORELOS I, II, III

ESTRUCTURA PARA SUBESTACIONES ELÉCTRICAS

- 13.8 KV
- 34.5 KV
- 115 KV
- 230 KV
- 400 KV





EJEMPLOS DE TORRES MÁS COMUNES:

● 115 K. V. CIRCUITO		● 230 K. V. 4 CIRCUITO		● 400 K. V. 1 CIRCUITO	
TAS P	(C3)	2B1	(DX)	4BA1	(DI)
TAS GP	(C4)	2X1	(DZ)	4BC1	(DL)
TAD 30° P	(C5)	2M1	(DW)	4CB1	(F5)
TAD 60° P	(C6)	2C1	(BN)	4BR1	(DM)
TAD 30° P	(C7)	2R1	(E3)	4BB1	(DK)
1B1	(D1)	E92B11CA	(K4)		
E71A11	(GN)	E92W11CA	(K5)	● 400 K. V. 2 CIRCUITOS	
E71W11	(GQ)			EA4X23M	(JL)
E71X11	(GP)	● 230 K. V. 2 CIRCUITOS		EA4B22MA	(JY)
E71G11	(GO)	2R2	(BJ)	EA4W22MA	(K2)
		2Z2	(ER)	EA4X22MA	(K1)
		2Z2	(BH)	EA4A22MA	(JX)
● 115 K. V. 2 CIRCUITOS		E92W21CA	(K7)	4BR2	(DH)
TAD 30 2P	(CJ)	E92A21CA	(K6)	4A23	(JB)
TAS G 2P	(CH)	2B2	(EU)	4EA2	(G9)
TAD 60 2P	(CK)	2D2	(FK)	4EB2	(GA)
TAR 30 2P	(CL)	2W2	(FL)	4EXYR2	(GC)
TAS 2P	(CF)			EA4W22MB	(KC)
E71G21	(GG)	● 230 K. V. 4 CIRCUITOS		4EA2	(J3)
E71X21	(GL)	2M4	(DN)	EA4G23M	(JJ)
E71W21	(GM)	2RZ4	(DO)	EA4X22MB	(KB)
E71A21	(GF)	2W41	(KJ)	EA4G23C	(JO)
1DG2	(DG)			EA4W23M	(JT)
● 115 K. V. 4 CIRCUITOS					
1A41	(KK)				
1W41	(KN)				