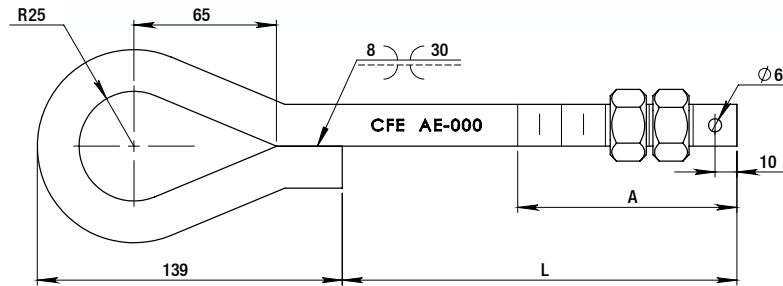


DIMENSIONES		
Descripcion Corta	A	L
P1	100	180
P2	130	250
P3	150	300
P4	180	350



● **PERNO DE OJO**  
P3

**ESPECIFICACIONES**

	DESCRIPCIÓN	NORMAS APLICADAS
MATERIA PRIMA	Redondo 3/4" A-36	NMX-B-254-1987 Inspección en Recibo
DIMENSIONES	Milímetros (Dibujo sin escala)	Muestreo con un AQL de 2.5
TOLERANCIAS	Corte ± 2.0 Roscado Diámetro - 0.5 Longitud ± 3.0 Soldadura + 0.5	NRF-023-CFE-2009
ACABADO	Galvanizado por inmersión en caliente.	NMX-H-004-SCFI-2008 (Certificado del Proveedor)
ACCESORIOS	Tuerca 3/4" u.n.c. G.I.C Chaveta tipo R 3/16" x 1-1/4" inox 304	NMX-H-133-1991 y NMX -H-146-SCFI-1996 NMX-B-326-1968
EMPAQUE	Cantidad 25 pzas.	NRF-001-CFE-2007
PESO TEÓRICO	Aprox. 1.540 kgs.	
USO Y APLICACIÓN	Sujetar cadena de suspensión y remate de cable de guarda en estructuras tipo H, en líneas de distribución de alta tensión.	<b>ESPECIFICACION CFE2P200-58 REV 110808</b>