

REJILLA GRIP STRUT

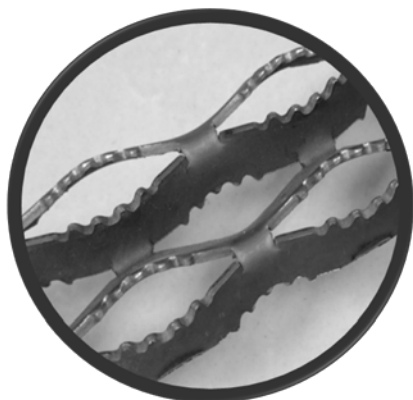
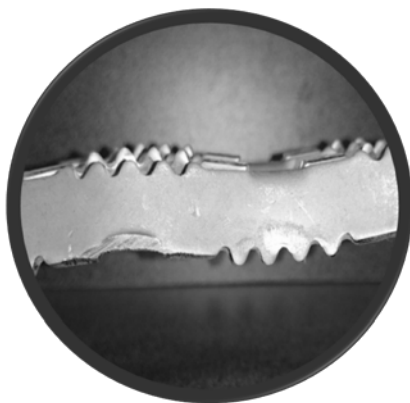
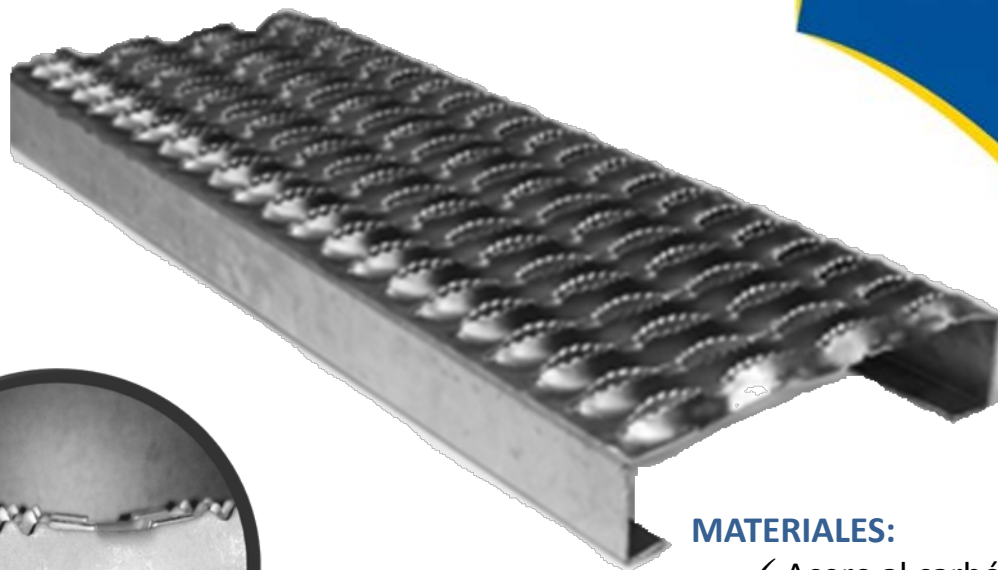
Rejilla antiderrapante con oblongos estrellados con filo dentado.

De fácil instalación y mucha durabilidad.



USO / APLICACIÓN

- ✓ Andadores
- ✓ Pisos Industriales
- ✓ Plataformas
- ✓ Entre otras



MATERIALES:

- ✓ Acero al carbón
- ✓ Acero Inoxidable*
- ✓ Acero Galvanizado*
- ✓ Aluminio*

TABLA DE CARGA UNIFORME (LIBRAS)
REJILLA EN ACERO AC CALIBRE 12

		DIMENSIÓN		
		8" x 10'	10" x 10'	12" x 10'
DISTANCIA ENTRE SOPORTES	2.0"	1189	906	710
	2.6"	763	581	456
	3.0"	532	405	318
	3.6"	392	29	235
	4.0"	301	229	181
	4.6"	239	182	144
	5.0"	195		

TABLA DE CARGA UNIFORME (LIBRAS)
REJILLA EN ACERO AC CALIBRE 14

		DIMENSIÓN		
		8" x 10'	10" x 10'	12" x 10'
DISTANCIA ENTRE SOPORTES	2.0"	899	663	536
	2.6"	577	462	344
	3.0"	402	296	240
	3.6"	269	219	117
	4.0"	277	168	136
	4.6"	180	134	
	5.0"			

* Solicitar información técnica a su Ejecutivo de ventas