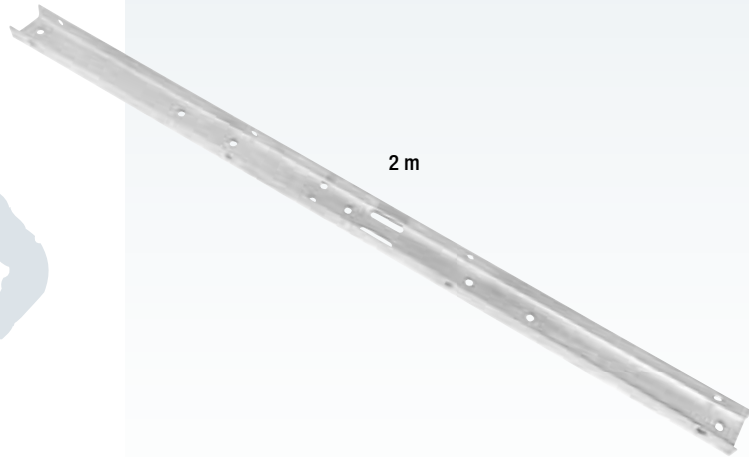
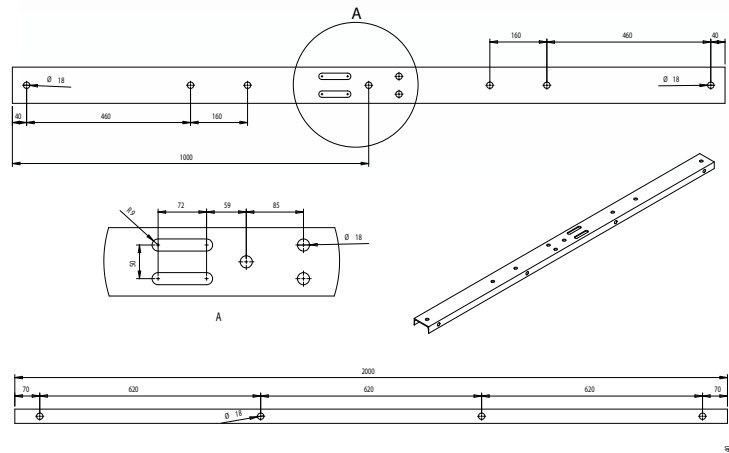


1.80 m



2 m



● CRUCETA C4T

ESPECIFICACIONES

	DESCRIPCIÓN	NORMAS APLICADAS
MATERIA PRIMA	Canal 4" A-36	NMX-B-254-CANACERO-2008 Inspección en Recibo
DIMENSIONES	Milímetros (Dibujo sin escala)	Muestreo con un AQL de 2.5
TOLERANCIAS	Corte ± 3.0 Barrenado $+ 2.0$ Troquelado Gramil ± 1.5 Distancia centros ± 1.5	NRF-023-CFE-2009
ACABADO	Galvanizado por inmersión en caliente.	NMX-H-004-SCFI-2008 (Certificado del Proveedor)
ACCESORIOS		
EMPAQUE	Sobre Tarima, máximo 1000 kgs. (20 pzas)	NRF-001-CFE-2007
PESO TEÓRICO	Aprox. 16.88 kgs.	
USO Y APLICACIÓN	En estructuras en líneas y redes aéreas de distribución.	ESPECIFICACIÓN CFE2C900-19 REV 110805